

---

# Pasūtītāja dilemma – vairāk kilometru vai risinājumu

**Mārtiņš Lazdovskis**

*VSIA Latvijas Valsts ceļi* valdes priekšsēdētājs

# Jo mazāka satiksmes intensitāte, jo biežākas sūdzības par ceļu

7–10 X  
nedēļā

– pieprasījumi par valsts **vietējo autoceļu** remontdarbiem




1 X  
mēnesī

– pieprasījumi par **reģionālo autoceļu** remontdarbiem



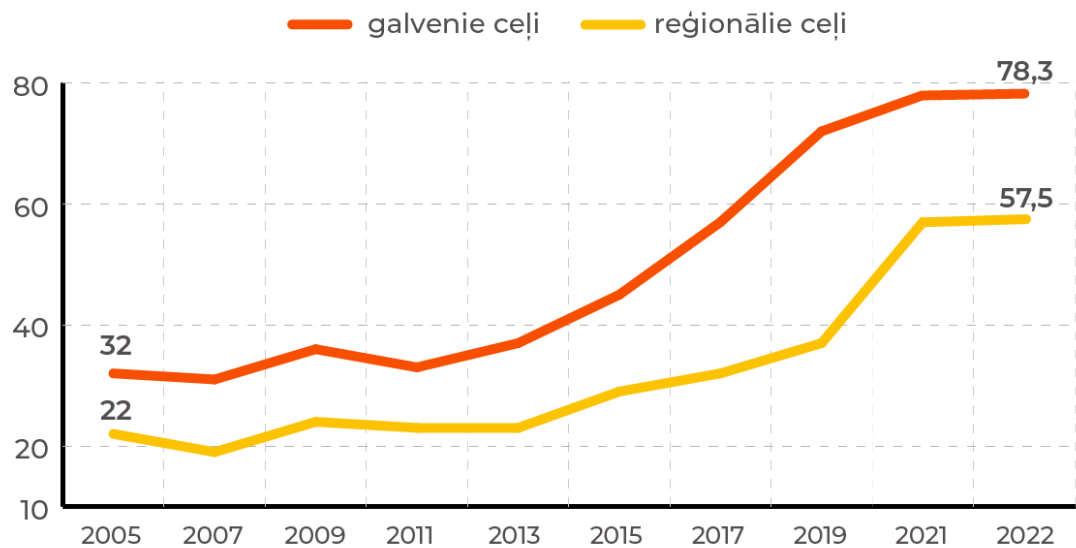
Par **galveno autoceļu** remontdarbiem sūdzību nav, izņemot Daugavpils šosejas (A6) 4x joslu posmu



Pieprasījumu pēc satiksmes drošības risinājumiem apdzīvoto vietu tuvumā un uz ceļiem 

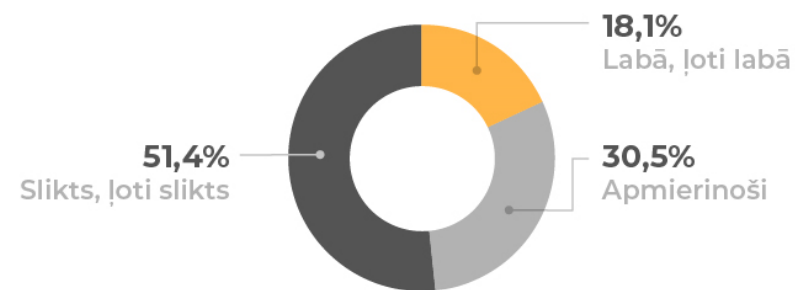
## Valsts autoceļu ar asfalta segumu stāvokļa izmaiņas periodā 2005.–2022. gadam

LABĀ UN ĻOTI LABĀ STĀVOKLĪ ESOŠIE ASFALTA SEGUMI  
(% NO KOPĒJĀ AUTOCEĻU GARUMA)

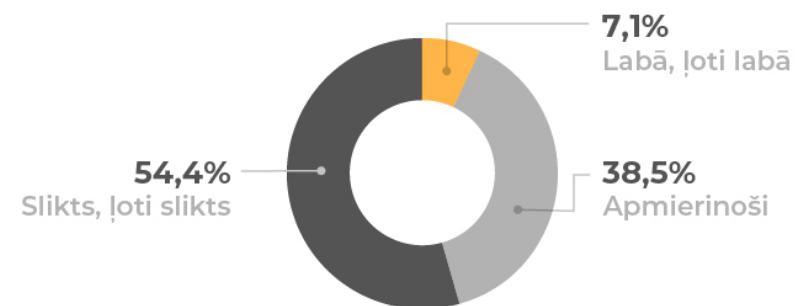


## Valsts autoceļu ar grants segumu stāvoklis 2022. gadā.

REĢIONĀLIE CEĻI



VIETĒJIE CEĻI



70% satiksmes  
notiek pa **15%**  
valsts autoceļu

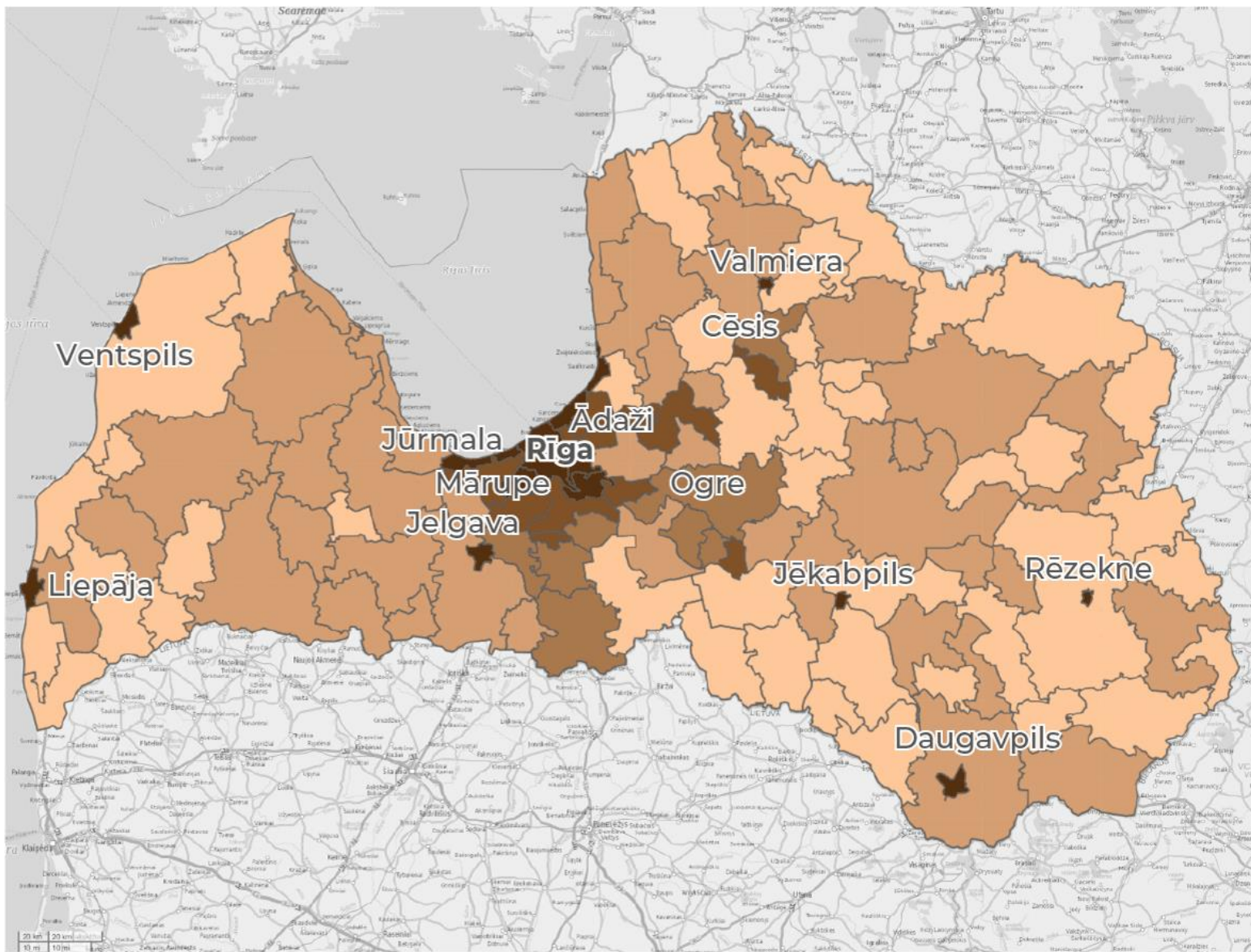
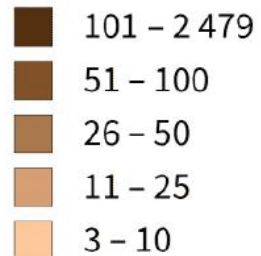


# Iedzīvotāju blīvums pēc faktiskās dzīvesvietas, 2020

Administratīvās  
teritorijas 2009–21

Apzīmējumi

Cilv. uz 1 km<sup>2</sup>.



# Daudz ceļu, ne tik daudz nodokļu maksātāju

Valsts ceļu tīkls plānots

**3 000 000**  
iedzīvotāju

Latvijā dzīvo

**~1 890 000**

Nodokļu maksātāju skaits

**~900 000**

## Satiksmes drošība



## Būvdarbu kvalitāte



---

**Paldies par uzmanību!**