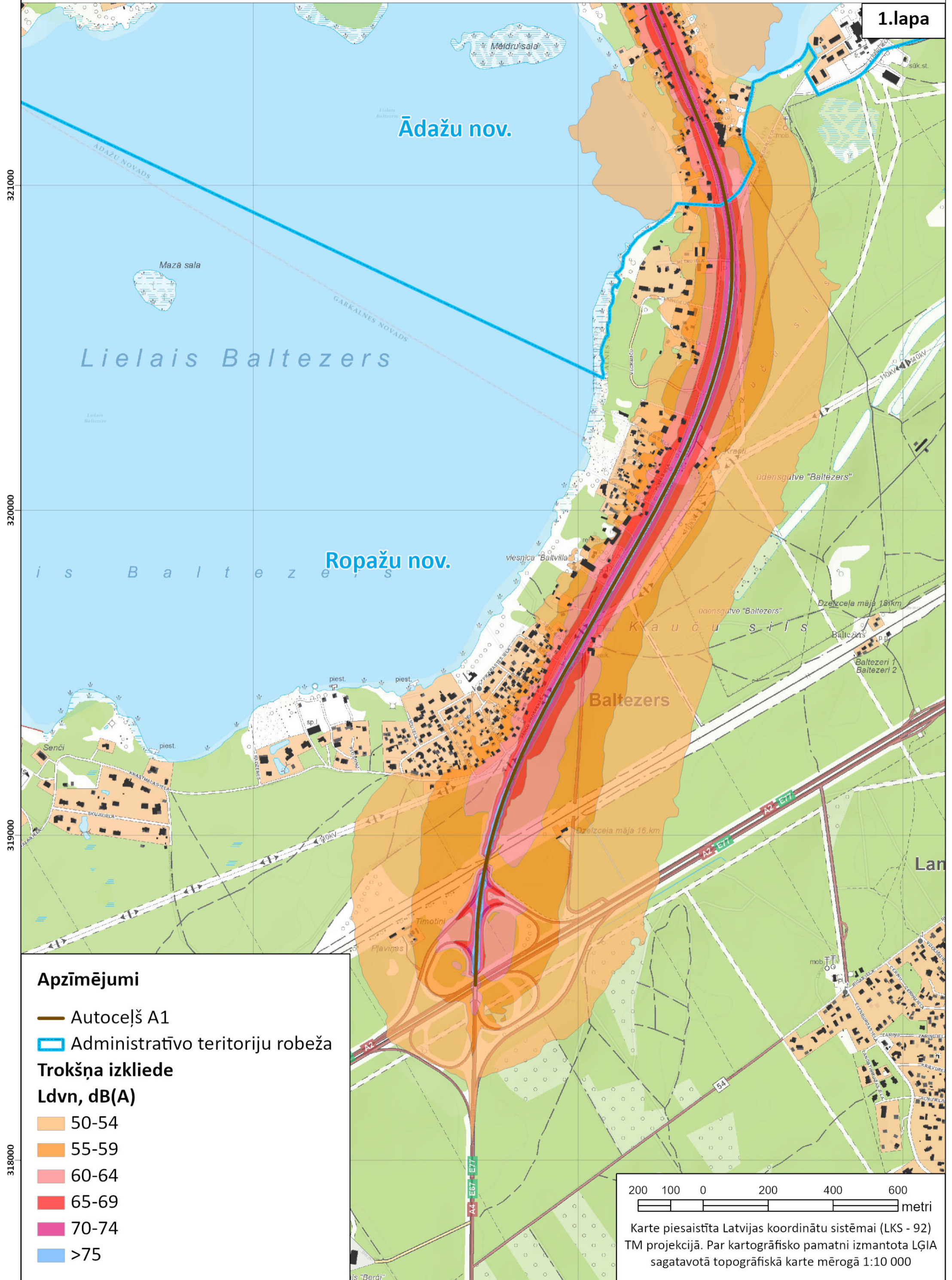


Diennakts trokšņa līmeņa rādītāja L_{dvn} karte autoceļa A1 posmam Rīga (Baltezers) - Igaunijas robeža (Ainaži)

1.lapa



Apzīmējumi

— Autoceļš A1

▭ Administratīvo teritoriju robeža

Trokšņa izkliede

L_{dvn} , dB(A)

50-54

55-59

60-64

65-69

70-74

>75

200 100 0 200 400 600 metri

Karte piesaistīta Latvijas koordinātu sistēmai (LKS - 92) TM projekcijā. Par kartogrāfisko pamatni izmantota LĢIA sagatavotā topogrāfiskā karte mērogā 1:10 000

518000




519000

520000

Diennakts trokšņa līmeņa rādītāja L_{dvn} karte autoceļa A1 posmam Rīga (Baltezers) - Igaunijas robeža (Ainaži)

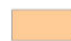

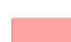
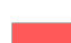


2.lapa

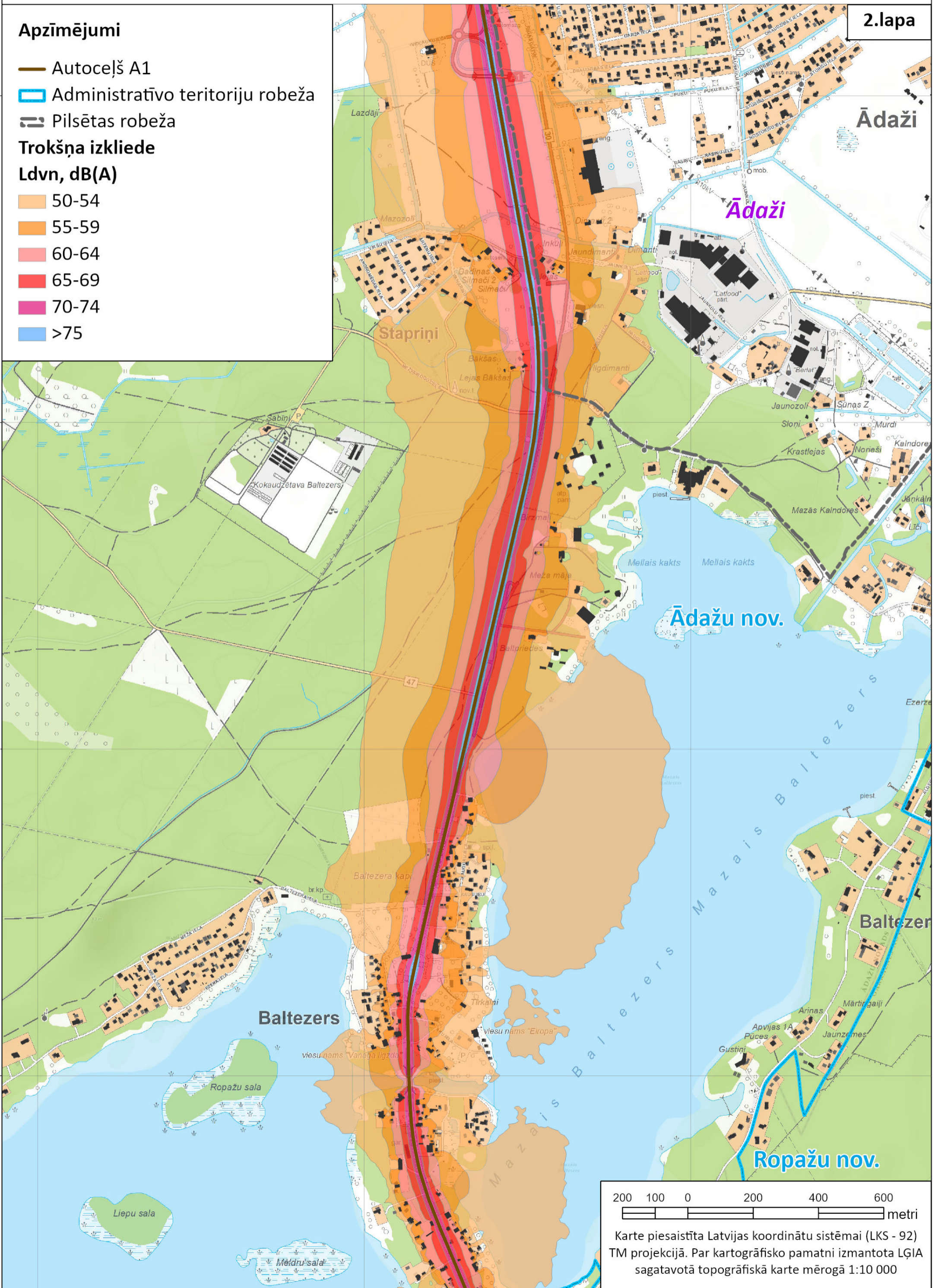
Apzīmējumi

-  Autoceļš A1
-  Administratīvo teritoriju robeža
-  Pilsētas robeža

Trokšņa izkliede

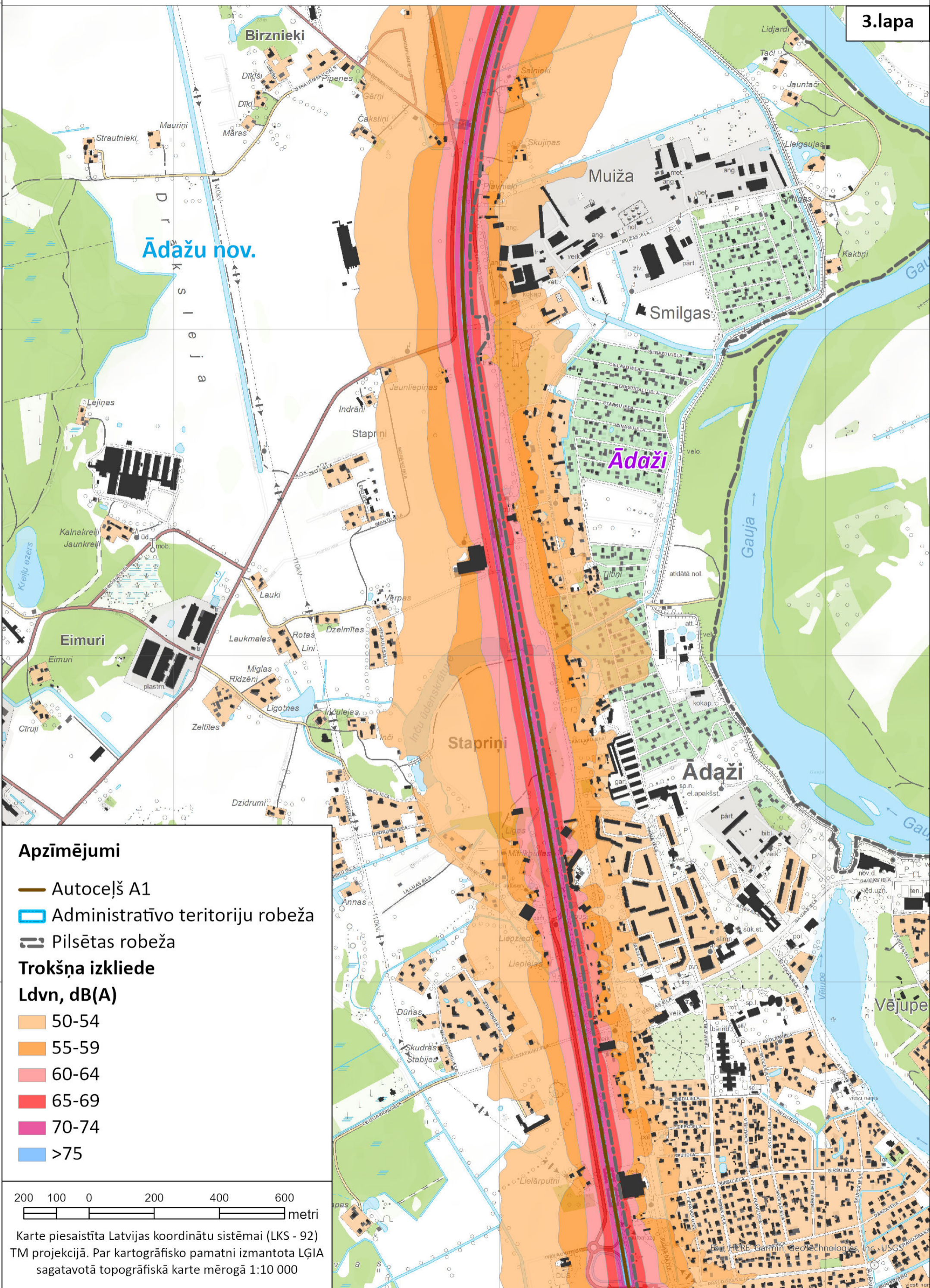
L_{dvn} , dB(A)

-  50-54
-  55-59
-  60-64
-  65-69
-  70-74
-  >75



200 100 0 200 400 600 metri

Karte piesaistīta Latvijas koordinātu sistēmai (LKS - 92) TM projekcijā. Par kartogrāfisko pamatni izmantota LĢIA sagatavotā topogrāfiskā karte mērogā 1:10 000



Ādažu nov.

Muiža

Smilgas

Ādaži

Stapriņi




Ādaži

Vējupe

Diennakts trokšņa līmeņa rādītāja L_{dvn} karte autoceļa A1 posmam Rīga (Baltezers) - Igaunijas robeža (Ainaži)



4.lapa

Apzīmējumi

-  Autoceļš A1
-  Administratīvo teritoriju robeža
-  Pilsētas robeža

Trokšņa izklide

L_{dvn} , dB(A)

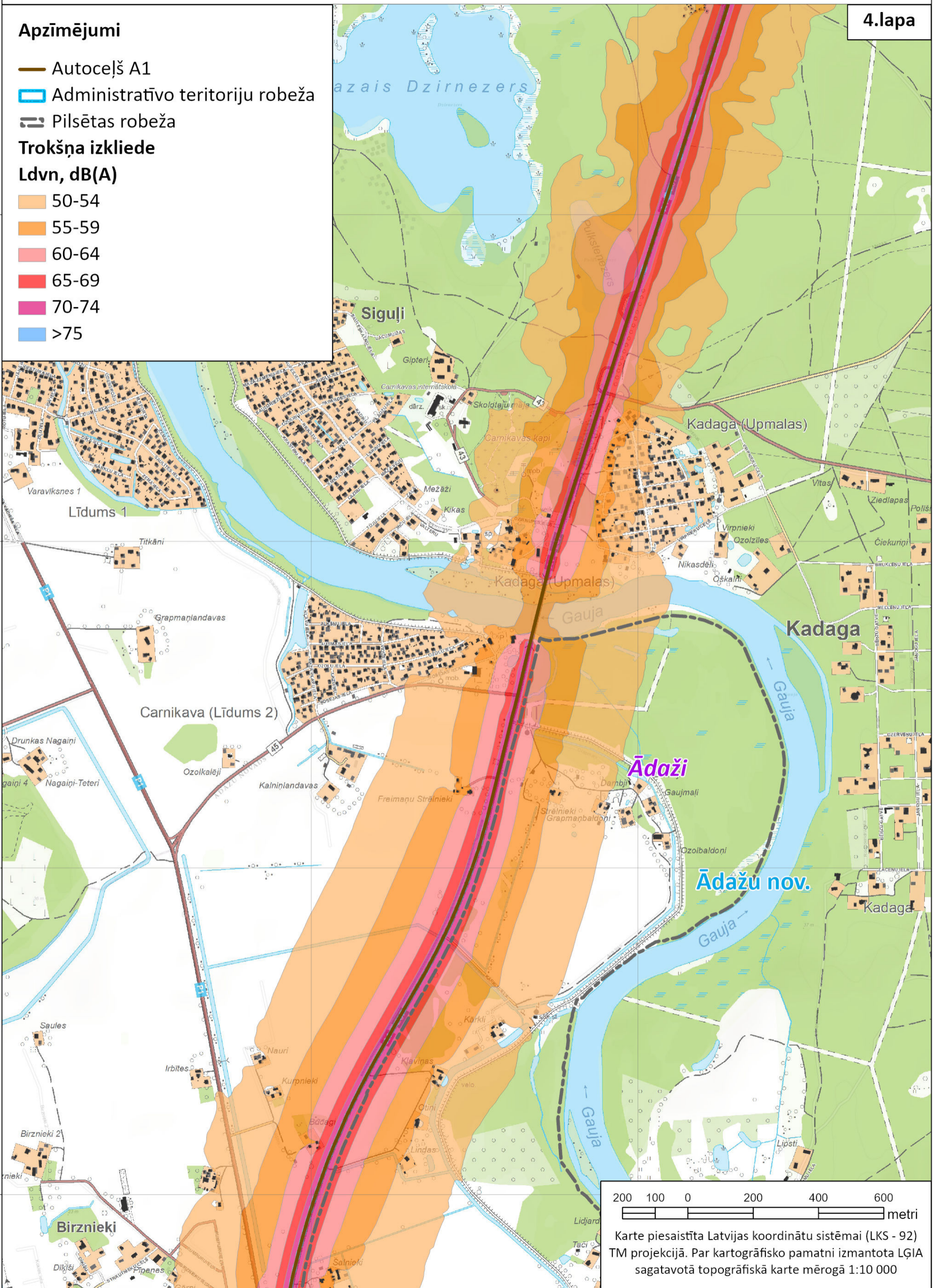
-  50-54
-  55-59
-  60-64
-  65-69
-  70-74
-  >75

332000

331000

330000

329000

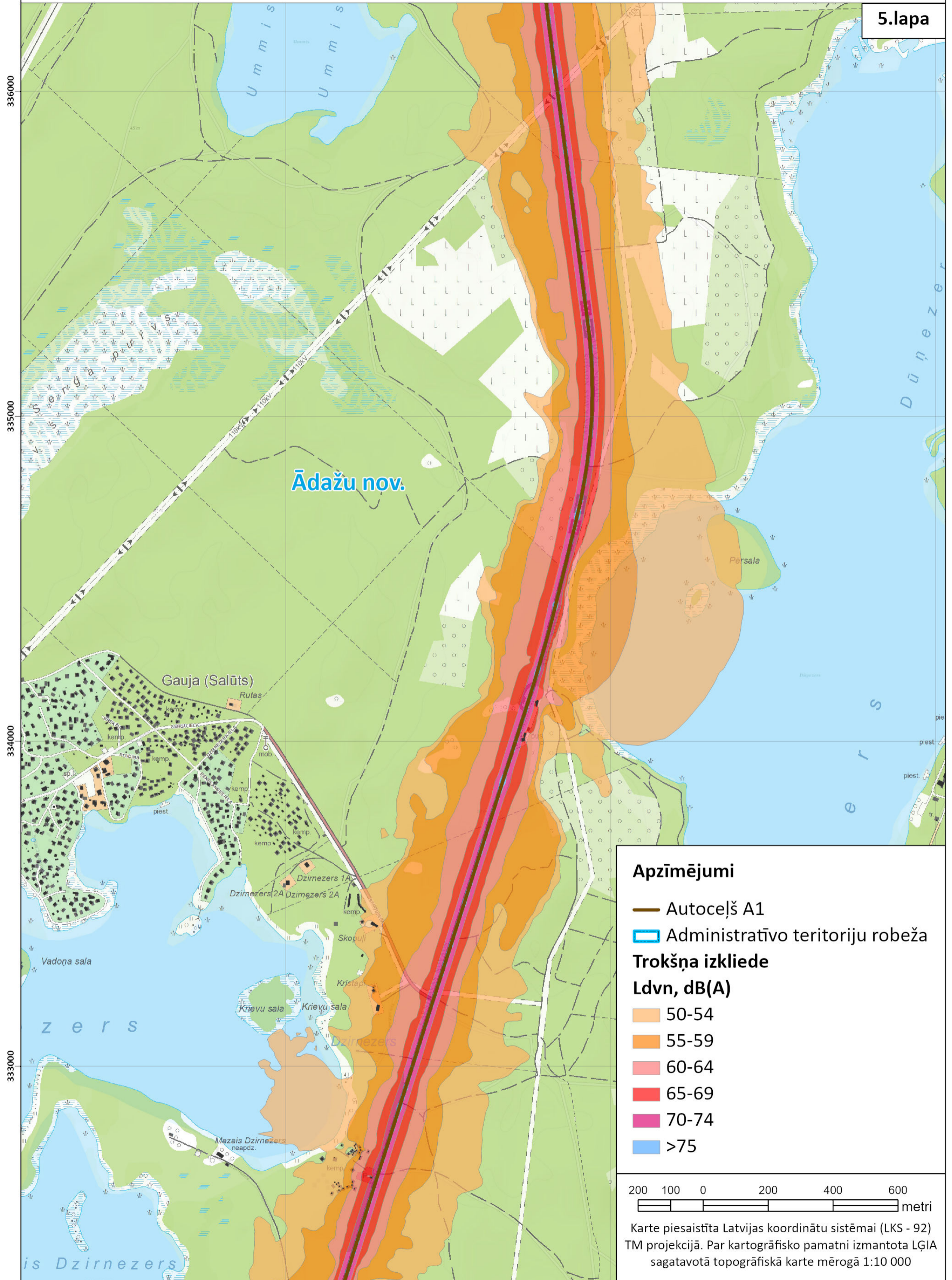


519000

520000



Karte piesaistīta Latvijas koordinātu sistēmai (LKS - 92) TM projekcijā. Par kartogrāfisko pamatni izmantota LĢIA sagatavotā topogrāfiskā karte mērogā 1:10 000



Ādažu nov.

Gauja (Salūts)

Persala

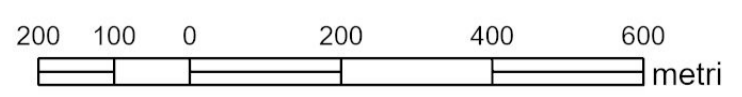
Apzīmējumi

- Autoceļš A1
- Administratīvo teritoriju robeža

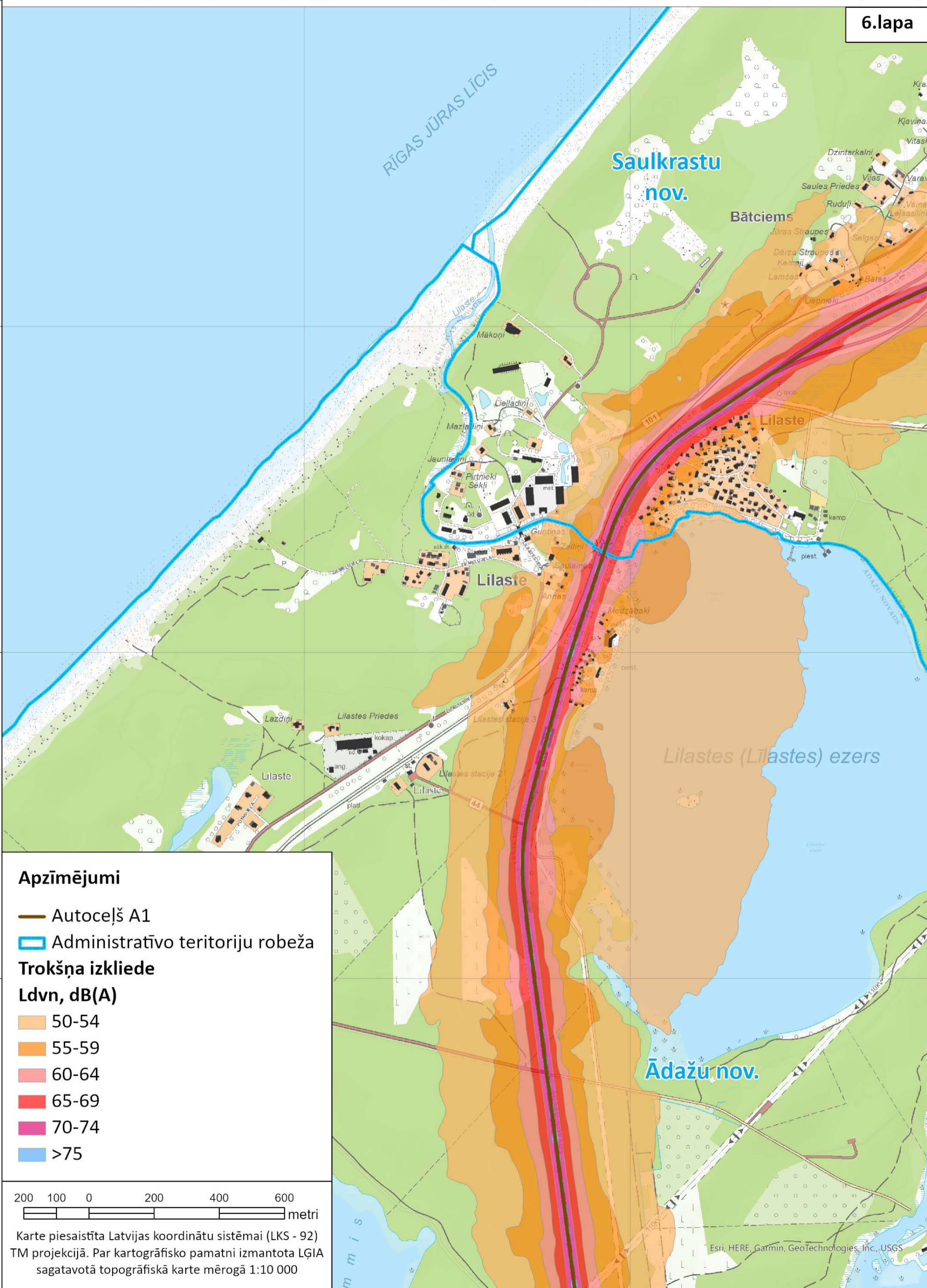
Trokšņa izklide

L_{dvn} , dB(A)

- 50-54
- 55-59
- 60-64
- 65-69
- 70-74
- >75

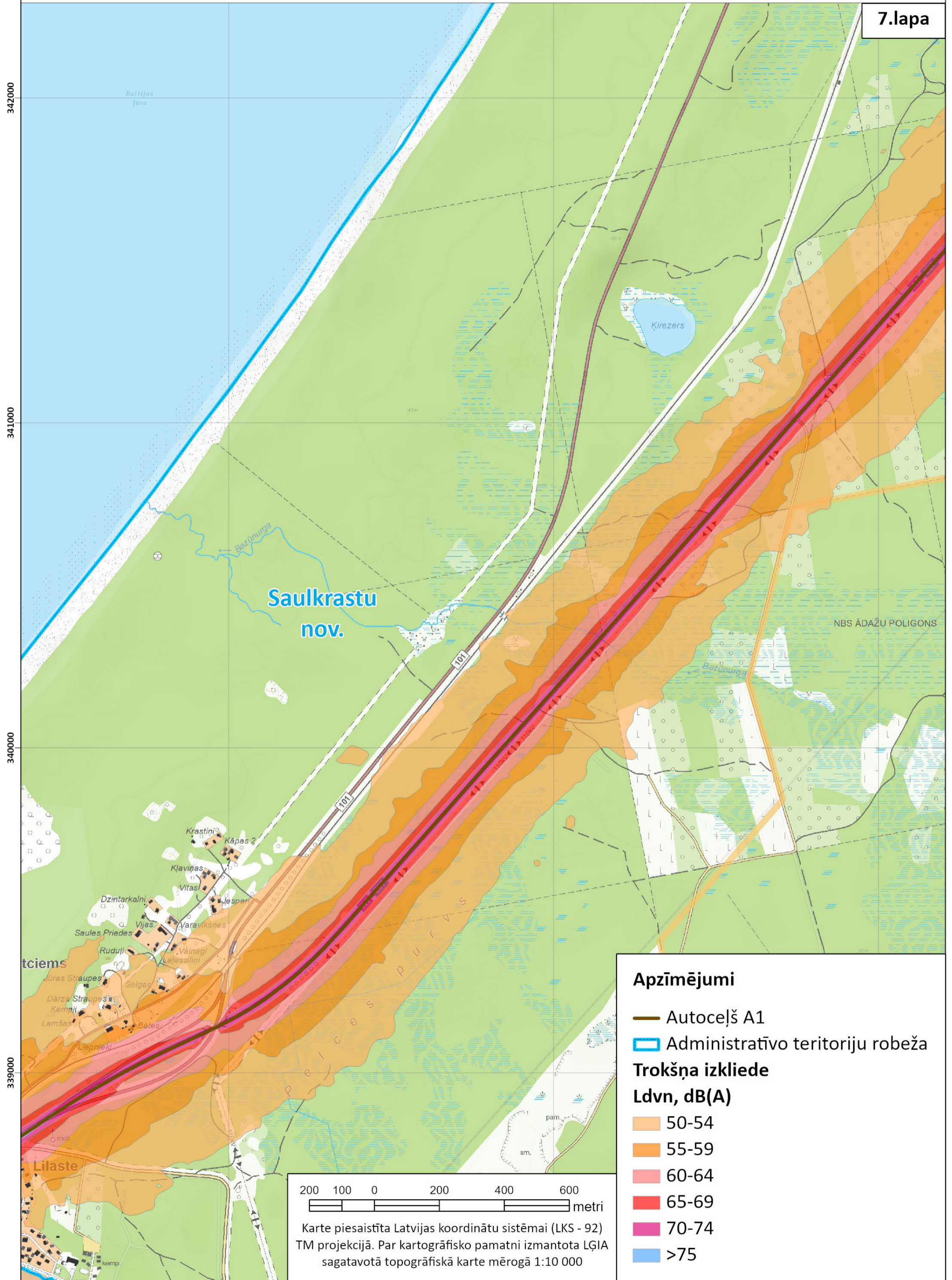


Karte piesaistīta Latvijas koordinātu sistēmai (LKS - 92) TM projekcijā. Par kartogrāfisko pamatni izmantota LĢIA sagatavotā topogrāfiskā karte mērogā 1:10 000



Diennakts trokšņa līmeņa rādītāja L_{dvn} karte autoceļa A1 posmam Rīga (Baltezers) - Igaunijas robeža (Ainaži)

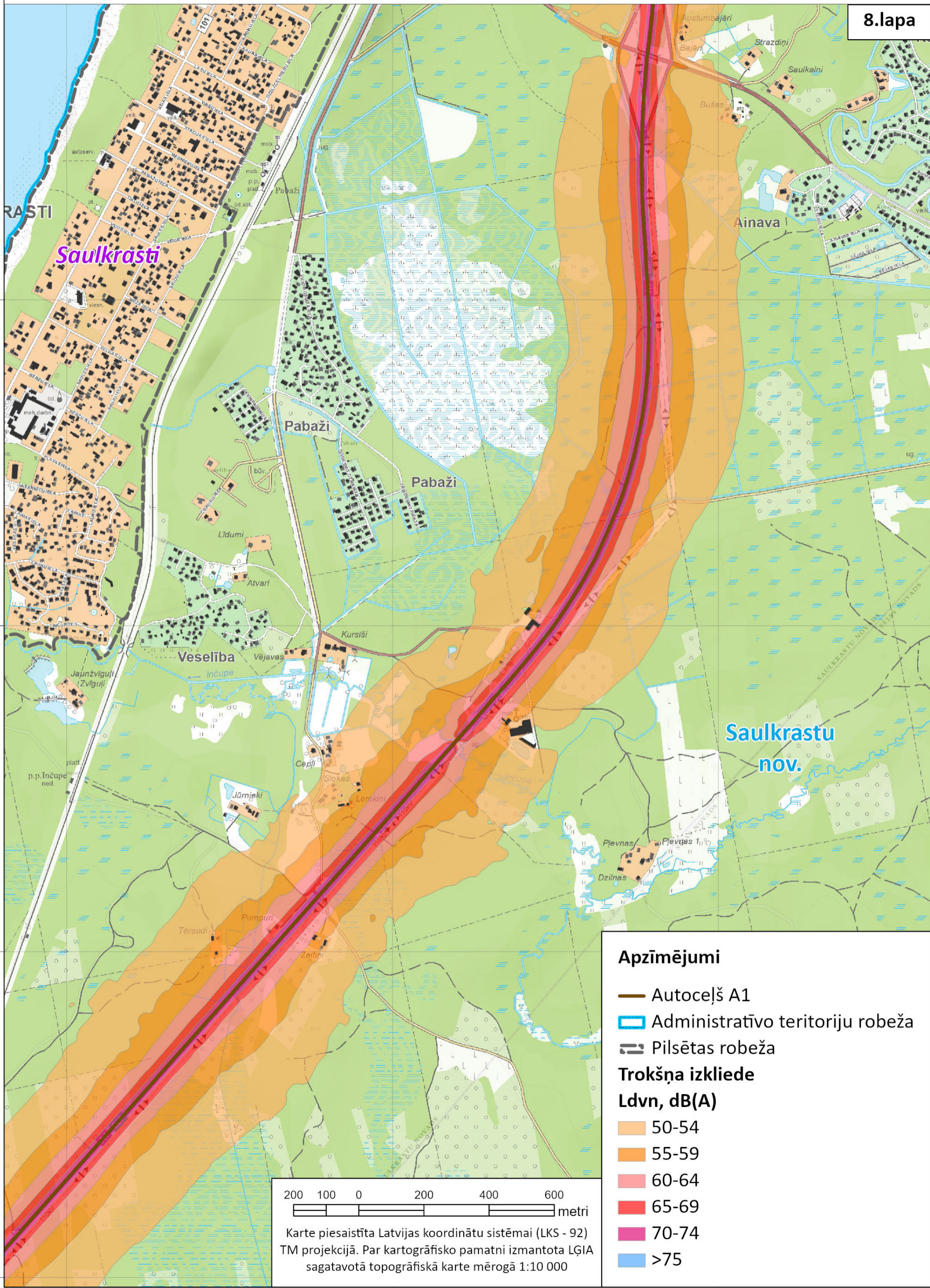
7.lapa



522000

523000

524000



345000

344000

343000

342000

341000

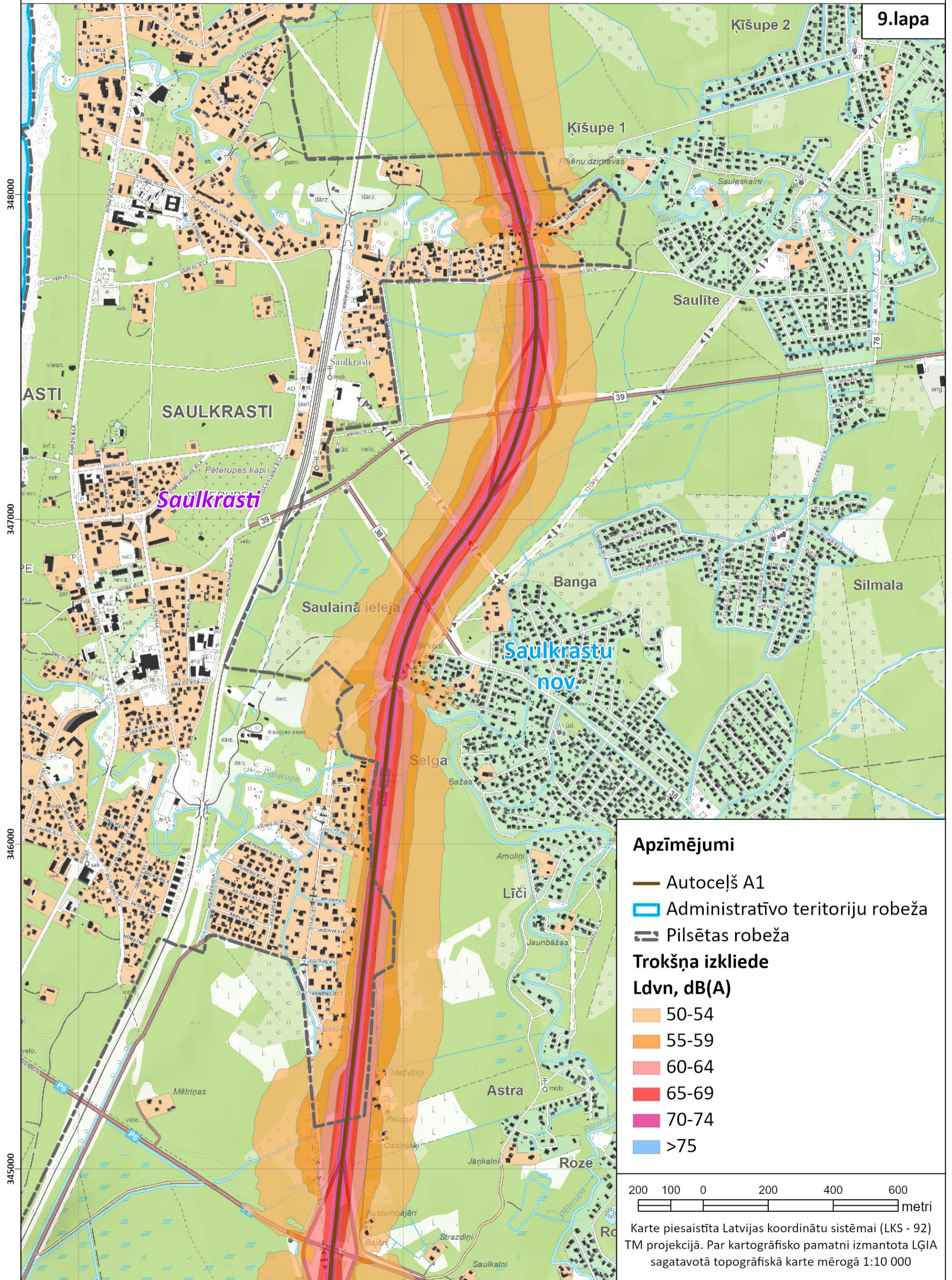
524000

525000

526000

Diennakts trokšņa līmeņa rādītāja L_{dvn} karte autoceļa A1 posmam Rīga (Baltezers) - Igaunijas robeža (Ainaži)

9.lapa



525000




526000

527000

Diennakts trokšņa līmeņa rādītāja L_{dvn} karte autoceļa A1 posmam Rīga (Baltezers) - Igaunijas robeža (Ainaži)




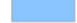
10.lapa

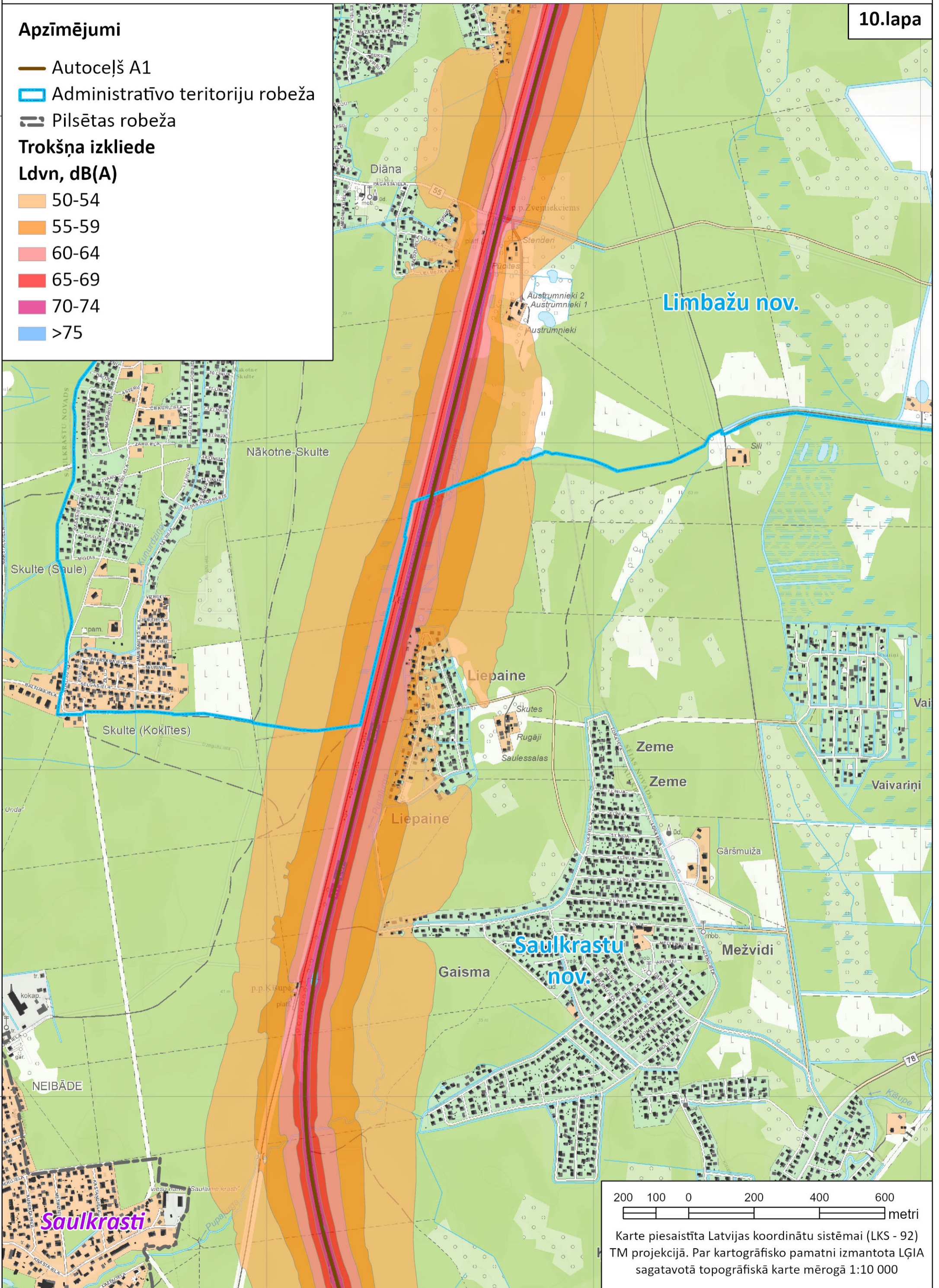
Apzīmējumi

-  Autoceļš A1
-  Administratīvo teritoriju robeža
-  Pilsētas robeža

Trokšņa izkliede

L_{dvn} , dB(A)

-  50-54
-  55-59
-  60-64
-  65-69
-  70-74
-  >75



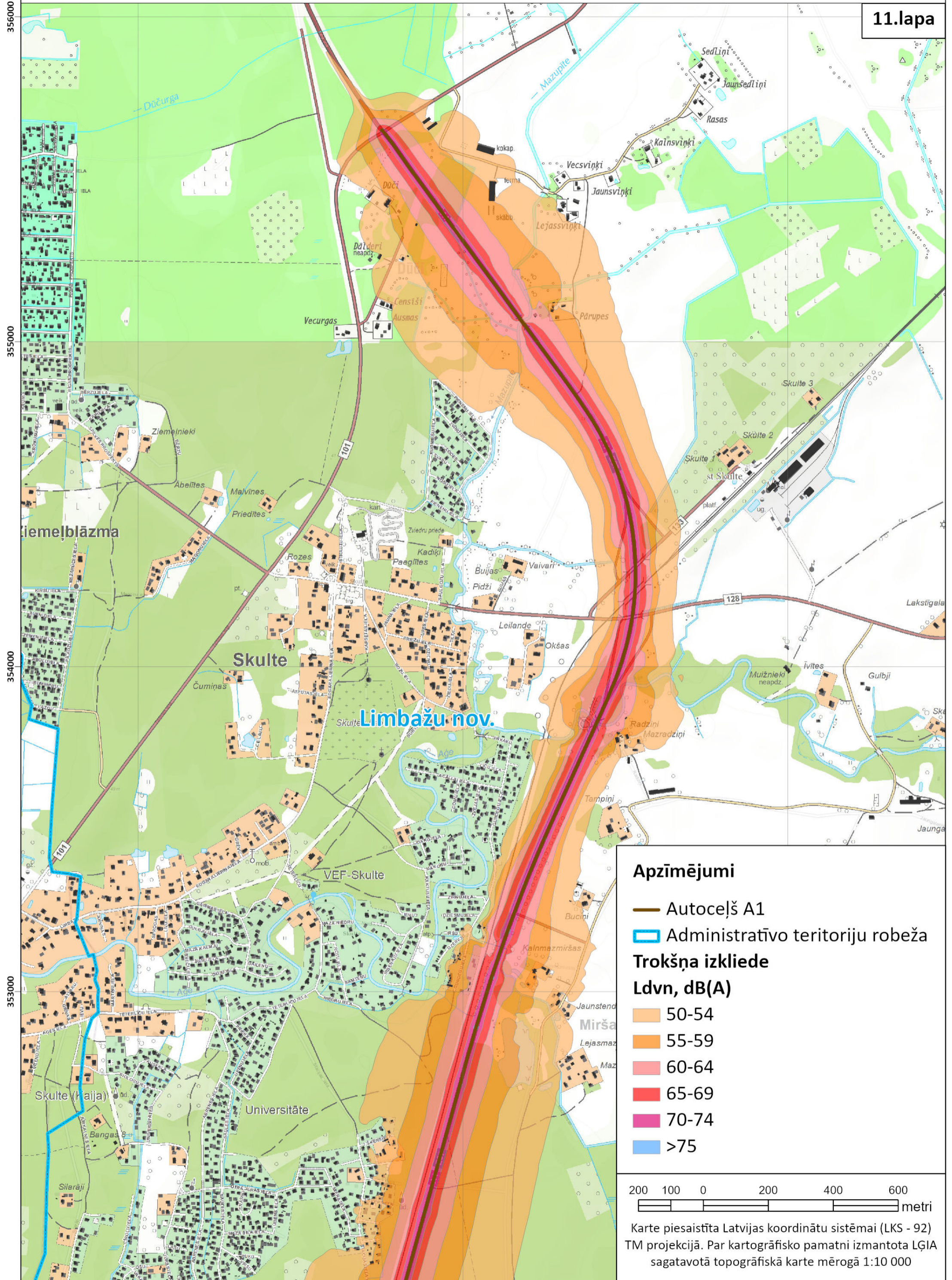
200 100 0 200 400 600 metri

Karte piesaistīta Latvijas koordinātu sistēmai (LKS - 92) TM projekcijā. Par kartogrāfisko pamatni izmantota LĢIA sagatavotā topogrāfiskā karte mērogā 1:10 000

526000 527000 528000

Diennakts trokšņa līmeņa rādītāja L_{dvn} karte autoceļa A1 posmam Rīga (Baltezers) - Igaunijas robeža (Ainaži)

11.lapa



526000

527000

528000